

WORKSHOPS 2010



NOVOS TEMAS

- Gerenciando para o Aprendizado - Processo A3
- Trabalho padronizado e fluxo contínuo em Hospitais

POR QUE PARTICIPAR?

CONTEÚDO E MÉTODO

O conteúdo do treinamento é fundamentado nos princípios da mentalidade lean, com o objetivo de transferir o conhecimento ao participante de forma prática, através de exemplos, exercícios, simulações e aplicações reais nas operações das empresas parceiras. O método “aprender fazendo” permite que o participante absorva o conhecimento com a prática dos conceitos em um caso real.

WORKSHOPS REALIZADOS DENTRO DE EMPRESAS PARCEIRAS

Para melhor aproveitamento e imediata visão de aplicação do tema do workshop, buscamos estabelecer parcerias com diversas organizações, que gentilmente abrem suas portas para a realização da maioria dos workshops, os quais estão programados neste calendário. Para o segundo semestre já estão confirmadas as seguintes empresas: Hospital São Camilo, Volkswagen e Cromex. Alguns workshops, devido ao seu conteúdo, são realizados em hotéis.

TURMAS REDUZIDAS

São formadas com no máximo 20 participantes, visando melhor aprendizado e maior interação.

INSTRUTORES ALTAMENTE QUALIFICADOS

Vasta experiência na aplicação do lean em diversos ambientes de negócios.

O QUE ESTÁ INCLUSO NOS WORKSHOPS?

Alimentação (almoço e coffee break) e apostila de acompanhamento com o conteúdo das apresentações (alguns workshops acompanham adicionalmente o respectivo manual publicado pelo LIB).

POSSO TRAZER ESTES WORKSHOPS PARA MINHA EMPRESA?

Estas atividades também podem ser realizadas “in company”. Auxiliamos na identificação e formação do grupo e orientamos qual tema será mais adequado, respeitando o momento e grau de maturidade da empresa na implementação lean.

COMO FAÇO PARA SEDIAR UM WORKSHOP?

Encaminhe um email para roberta@lean.org.br, explicitando qual tema e data sua empresa tem interesse em participar. A empresa é beneficiada com 3 vagas no workshop, além de receber planos de ação concretos. Em contrapartida, a empresa oferece suas instalações e o compromisso de realizar o treinamento.

Neste calendário, apresentamos nosso portfólio de workshops divididos em famílias de produtos: “Conceitos Básicos”, “Expandindo a implementação”, “Administrativo e Serviços”, “Nascendo Lean”, “Liderança Lean” e “Saúde”.



CONCEITOS BÁSICOS

Introdução ao Lean Thinking

Proporciona o entendimento básico dos princípios lean, através da simulação de uma fábrica, utilizada como laboratório para uma transformação lean.

Mapeamento do Fluxo de Valor

Apresenta como identificar os desperdícios no fluxo de valor, possibilitando sua eliminação e a redução do lead time de uma família de produtos, através do kaizen sistêmico.

Estabilizando a Produção

Orienta como atingir a estabilidade na manufatura, examinando em detalhe os 4Ms (Máquinas, Materiais, Métodos e Mão-de-Obra), base para a implementação das outras ferramentas lean.

Trabalho Padronizado

Mostra como atingir maior produtividade, melhor qualidade e melhores condições de segurança e ergonomia, implementando o trabalho padronizado nas operações.

Logística Lean para Abastecimento Interno

Trata-se do desenvolvimento de um sistema lean de movimentação de materiais capaz de suprir adequadamente a produção sem interrupção dos processos de fabricação.



EXPANDINDO A IMPLEMENTAÇÃO

Kaizen e Método de Solução de Problemas

Mostra como utilizar o PDCA para cada tipo de problema, aumentando a capacidade de resolver problemas e reforçando a mentalidade científica de busca da “causa raiz”.

Círculo de Kaizen

Apresenta como criar times de trabalho, com o objetivo de gerar ideias para melhorias de processo, qualidade, produtividade, segurança e ergonomia, alinhados com os objetivos do negócio (Hoshin).

Cadeia de Ajuda

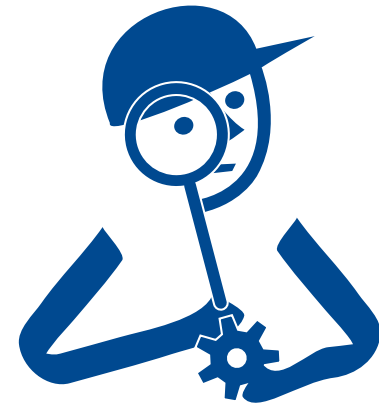
Mostra como estruturar o time de suporte e liderança, para solucionar problemas identificados pelo operador, acionados através do Andon.

Nivelamento de Vendas

Apresenta como conectar a demanda real do cliente à cadeia de suprimentos, de forma a evitar picos e vales na cadeia de suprimentos, permitindo a venda nivelada puxada pelo cliente.

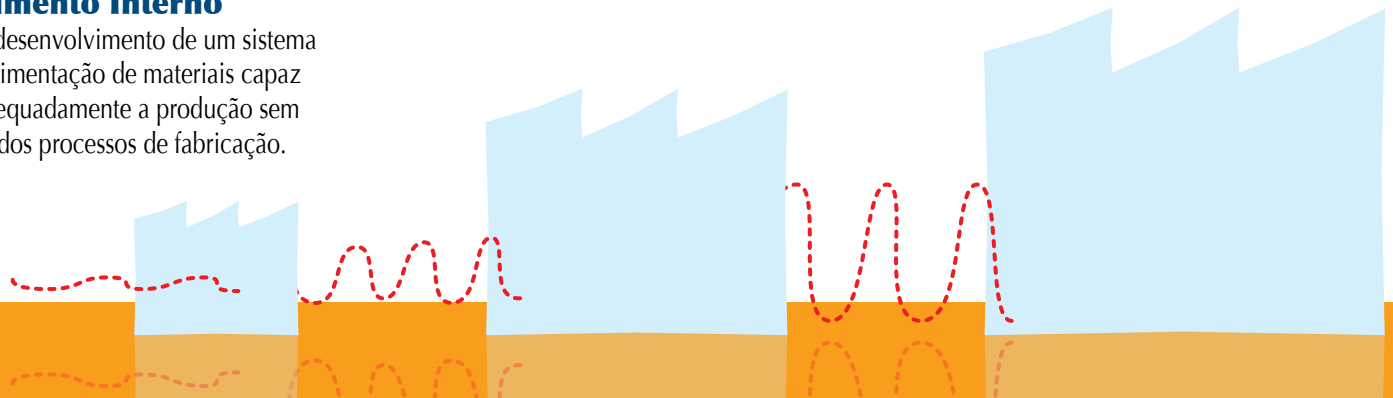
Manutenção Lean

Apresenta como estruturar a manutenção, utilizando métodos simples, visuais e eficientes, tais como heijunka box, controles visuais, técnicas de análise e solução de problemas e forte integração entre manutenção e produção.



Lean na Armazenagem (Warehousing)

Mostra como administrar um armazém a partir dos conceitos lean de 5s, tempo takt e fluxo contínuo, aplicados no recebimento, armazenamento e na separação e de matérias.



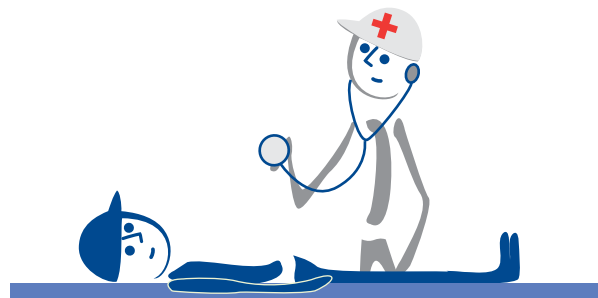
Para se inscrever e conhecer o conteúdo completo e local, visite nosso site www.lean.org.br. As vagas são limitadas, programe-se.

	JUL	AGO	SET	OUT	NOV	DEZ
Eventos na Região Sudeste						
Introdução ao Lean Thinking				22		
Mapeamento do Fluxo de Valor						2 e 3
Estabilizando a Produção		26 e 27				
Trabalho Padronizado				21 e 22		
Logística Lean para Abastecimento Interno			16 e 17			
Círculo de Kaizen					8 e 9	
Cadeia de Ajuda			13 e 14			
Manutenção Lean				28 e 29		
Nivelamento de Vendas						3
Lean na Armazenagem - Warehousing			23 e 24			
Gerenciando para o Aprendizado - Processo A3 NOVO					11 e 12	
Mapeamento do Fluxo de Valor Administrativo	22 e 23					
Sistema Lean de Desenvolvimento				6 e 7		
Desenvolvimento de Processos Lean (3P)					26	
Trabalho padronizado e fluxo contínuo em Hospitais NOVO					25 e 26	
Eventos na Região Sul						
Cadeia de Ajuda			2 e 3			
Kaizen e Método de Solução de Problemas					4 e 5	
Trabalho Padronizado	15 e 16					
Eventos na Região Norte						
Mapeamento do Fluxo de Valor	15 e 16					
Eventos na Região Nordeste						
Trabalho Padronizado		19 e 20				
Kaizen e Método de Solução de Problemas				25 e 26		

ADMINISTRATIVOS E SERVIÇOS

Mapeamento do Fluxo de Valor Administrativo

Mostra como mapear processos administrativos e de serviços, de forma a criar processos livres de desperdício e mais ágeis do ponto de vista do cliente.



LIDERANÇA LEAN

Gerenciando para o Aprendizado – Processo A3

Apresenta como conduzir o processo de elaboração do A3 em quanto mecanismo de aprendizado organizacional, viabilizando o desenvolvimento das pessoas de forma estruturada e profunda.

NASCENDO LEAN

Sistema Lean de Desenvolvimento

Apresenta como reduzir o lead time de desenvolvimento de produtos, através da aplicação de conceitos, como engenharia simultânea, cadencia e fluxo puxado, liderança empreendedora entre outras.

Desenvolvimento de Processos Lean (3P)

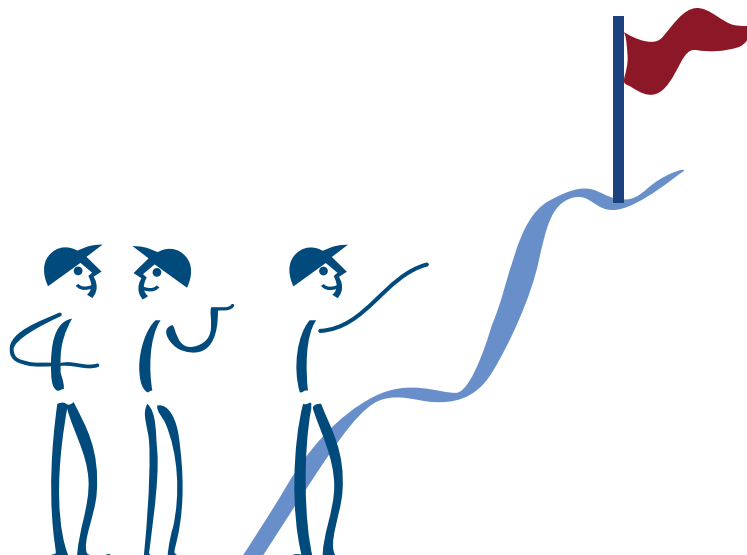
Mostra como projetar processos de produção enxutos a partir dos conceitos de tempo takt, fluxo contínuo, sistema puxado e Jidoka, evitando, assim, retrabalhos desnecessários.

DESCONTOS ESPECIAIS PARA GRUPOS

SAÚDE

Trabalho Padronizado e Fluxo Contínuo em Hospitais

Apresenta como padronizar as atividades num hospital e criar fluxo contínuo, para agilizar o atendimento e os processos internos.



Nº de Participantes	Desconto
02 a 05	10%
Acima de 06	15%

Valores definidos para estimular a participação de grupos, visando mais sucesso na implementação.
Obs.: os descontos só serão válidos para inscritos que sejam da mesma empresa ou CNPJ.

O **Lean Institute Brasil** é uma instituição de educação e pesquisa sem fins lucrativos, dedicada à disseminação de um conjunto de ideias conhecidas como Mentalidade Enxuta - “Lean Thinking”, inspiradas inicialmente no Sistema Toyota.

Ajuda a viabilizar a transformação lean nas empresas, publica manuais didáticos sobre algumas das principais ferramentas, oferece workshops públicos e “in company” e realiza eventos que permitem o compartilhamento de experiências.

Membro da Lean Global Network (**www.leanglobal.org**), presente em 16 países, como EUA (**Lean Enterprise Institute**), presidido por James Womack, e Reino Unido (**Lean Enterprise Academy**), com Daniel Jones como Chairman.



Rua Bráz Cubas, 187, Aclimação, São Paulo/SP • CEP - 04109 040
Tel. Fax: 11 - 5571 0804 • www.lean.org.br